

地域密着型特別養護老人ホーム・併設ショートステイ

# 風林荘 別館

<特別養護老人ホーム 利用料の目安> (介護保険負担割合 1割の方の例)

介護保険負担 限度額認定	要介護度	介護サービス 費(※)	食費(1日あ たり)	居住費(1日 あたり)	小計(1日あ たり)	1か月あたり(31 日)
第1段階	要介護3	866	300	820	1,986円	61,566円
	要介護4	936	300	820	2,056円	63,736円
	要介護5	1,007	300	820	2,127円	65,937円
第2段階	要介護3	866	390	820	2,076円	64,356円
	要介護4	936	390	820	2,146円	66,526円
	要介護5	1,007	390	820	2,217円	68,727円
第3段階	要介護3	866	650	1,310	2,826円	87,606円
	要介護4	936	650	1,310	2,896円	89,776円
	要介護5	1,007	650	1,310	2,967円	91,977円
第4段階 以上	要介護3	866	1,380	1,970	4,216円	130,696円
	要介護4	936	1,380	1,970	4,286円	132,866円
	要介護5	1,007	1,380	1,970	4,357円	135,067円

<ショートステイ 利用料の目安> (負担限度額認定 第2段階の方の例)

要介護度	介護サービ ス費(※)	食費(1日 あたり)	居住費(1日あ たり)	小計(1日あ たり)	利用限 度日数	利用料(限度 日数分)
要介護2	798	390	820	2,008円	26日	52,208円
要介護3	872	390	820	2,082円	30日	62,460円
要介護5	1,011	390	820	2,221円	30日	66,630円

利用限度日数を超過して、31日間連続利用される場合の利用料金です。(利用限度日数を超過日の利用料金は、全額自己負担となります。)

限度日数超過 1日あたり	超過 日数	超過分利用料(超 過日数分)	31日連続利用 の利用料合計
12,880円	5日	64,440円	116,648円
13,620円	1日	13,620円	76,080円
15,010円	1日	15,010円	81,640円

※介護サービス費には、加算分(サービス体制加算・処遇改善加算・看護体制加算・栄養マネジメント加算)が含まれます。

※ショートステイは、ご希望の方!隣接に風林荘ショートステイもあります。お気軽にご相談ください。

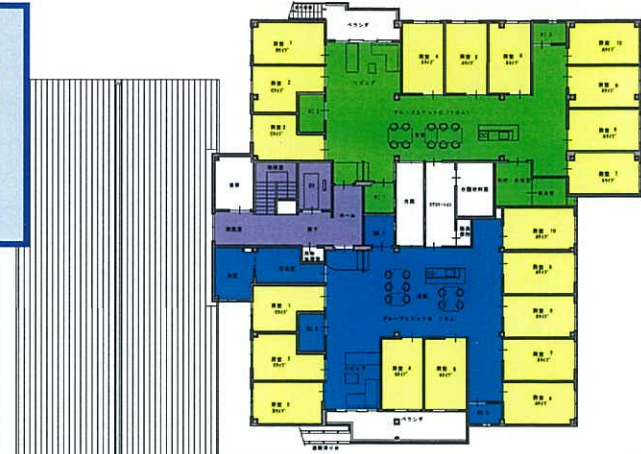
宮原町の風林荘の隣に  
平成30年3月  
オープン  
します

『風林荘 別館』は、3ユニット(29室)の地域密着型特別養護老人ホームと1ユニット(10室)のショートステイの総称(全室個室ユニット型施設)です。

『風林荘 別館』は、社会福祉法人 さくら会の運営する特別養護老人ホーム『風林荘』に隣接するサテライト型特養です。

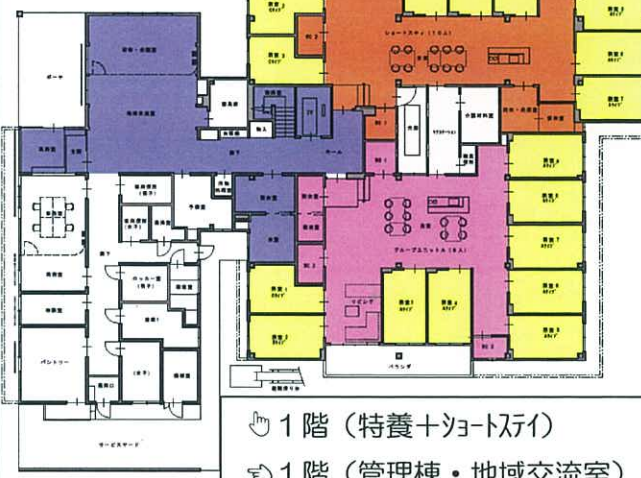
広域型の大きな特養に隣接することで、小規模事業所の弱さである看護体制や栄養管理体制の課題をカバーしながら、小規模あることのメリット(アットホームな環境での生活、より目配り、気配り、思いやりのケアが実践しやすい等)を活かしながら、一人ひとりの入居者に合ったケアを進めるユニットケアを実践してまいります。

『風林荘 別館』同様、『風林荘』『オアソSやましろ』の各特養、風林荘ショートステイも随時入居・利用の申込みを受け付けております。



2階(特養 2ユニット)

管理棟は、大きな屋根の和風平屋建です



1階(特養+ショートステイ)  
1階(管理棟・地域交流室)

特別養護老人ホーム『風林荘 別館』は、山梨県甲府市宮原町 1227-1 です。

お問合せ・特養への入居・ショートステイ利用のお申込みは  
(特別養護老人ホーム 風林荘内)  
『風林荘 別館』開設準備室  
電話 055-241-5656